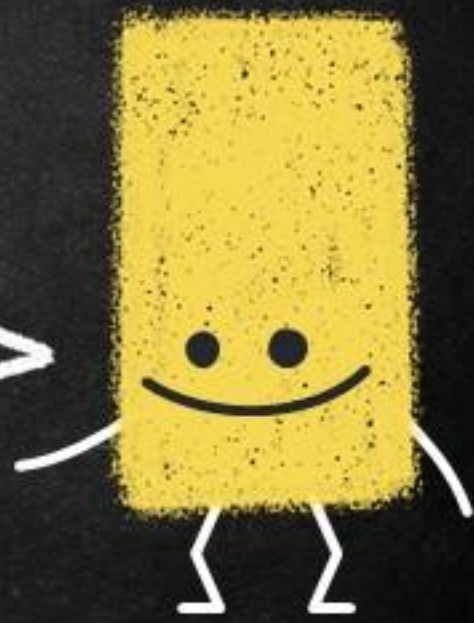


明新科技大學
(學生)汽機車證申請須知



申辦費用及效期

車輛類別	費用
汽車	1800 元
機車	400 元
腳踏車	請持學生證至事務組申辦車證

備註：尚未申請車證者，機車入校請投入 20 元，汽車離校請投入 50 元

學生汽(機)車通行證
費用以一學年為基準

→ 開通後可使用至當
學年 7 月 31 日止

→ 新學年度重新申請



申辦時間及方式

→ 申辦通行證時間(繳費收據請妥善留存)：

在校生 → 每年8月1日起。

新生及暑假轉學生 → 每年8月23日起。

寒假轉學生 → 每年2月1日起。

→ 申請方式：請登入校務學生系統自行申請，
操作流程請連結事務組網頁。



通行證領取方式

- 機車通行證：請至校務學生資訊系統或事務組單位公告連結申請並完成繳費後，車牌辨識系統自動加入辨識開通，(無須領取通行證，繳費單據請自行留存備查)
- 汽車通行證：請至校務學生資訊系統或事務組單位公告連結申請並完成繳費後，持繳費單據至事務組辦理系統開通及通行證領取等作業程序。
- 腳踏車通行證：請攜帶學生證至事務組辦理領取通行證等作業程序。
- 無牌照電動自行機車：請至校務學生資訊系統或事務組單位公告連結申請並完成繳費後，持繳費單據至事務組辦理系統開通及通行證領取等作業程序。



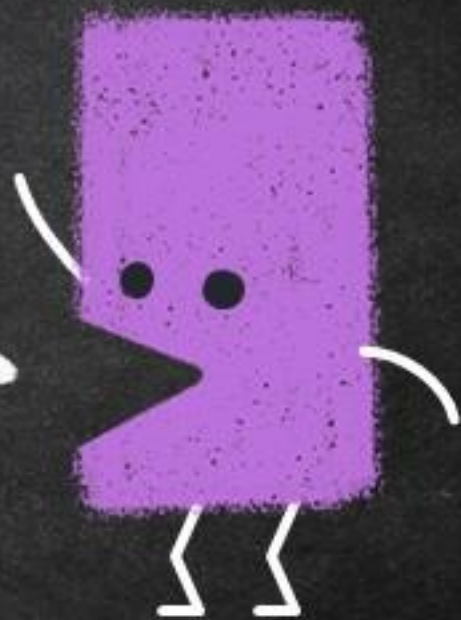
各類車輛申辦通行證注意事項

- 各型車輛以**一車一證**為收費標準，若需申請第二台車則須繳交第二台車輛的通行證費用，以此類推。
- 通行期間如**汽機車車籍資料**需要變更者，請先重新上網申請新的車籍資料，將新增變更後的車籍資料電話連繫事務組(2430)或直接到事務組辦理車籍異動作業。若未告知車籍變更，則依停車規定投幣**機車20元**、**汽車50元**離場。
- 腳踏車一律黏貼通行證，並停放至教職員工、第一、第二機車停車場之自行車停車區。
- 汽車通行證請放置車前明顯處，以利警衛人員識別。若汽車通行證遺失時，請至出納組繳交**100元**工本費，持收據到事務組辦理補發。
- 汽機車通行證完成申請繳費後，如遇**車輛無法入場**時，請至事務組確認車輛入場狀況。



“

申辦各型車輛通行證，請於開學日起二個星期內完成申辦繳費等程序，期間學校各停車場開放入場，第三個星期起全面實施汽機車柵欄棧出入口管制。



請留意~

進入校園之車輛，請遵守本校車輛入校收費及違規處理要點、校園車輛管理辦法等法令規章，違反規定者依法勸導並開立罰單。相關法令規章請上網總務處-事務組網頁查詢。





申辦通行證各項操作及注意事項快速連結QR-code



校務學生資訊系統



學生汽機車申請操作說明



校門防疫管制規劃措施



校園車輛入校及管理辦法

